

การขับเคลื่อนและแลกเปลี่ยน
การดำเนินงานป้องกันเด็กจมน้ำสู่การปฏิบัติ
ประจำปีงบประมาณ 2559

สุชาดา เกิดมงคลการ

สำนักโรคไม่ติดต่อ กรมควบคุมโรค
กระทรวงสาธารณสุข

แนวทางการจัดทำแผนปฏิบัติการ กสธ. ปี 2559

โครงการพระราชดำริ



บูรณาการ
ประเทศ

บูรณาการ
กระทรวง

แผนอื่น ๆ

- 1) พัฒนาคมนาคมตลอดช่วงชีวิต
- 2) ชายแดนภาคใต้
- 3) ประชาคมอาเซียน
- 4) ทุจริตและประพฤติมิชอบ
- 5) ยาเสพติด
- 6) วิจัยและพัฒนา
- 7) ชยะและสิ่งแวดล้อม
- 8) ต่างดาวและค้ำมนุษย์
- 9) เขตเศรษฐกิจพิเศษ
- 10) เทคโนโลยีสารสนเทศฯ

+ เพิ่ม

- 1) บริการ (ปฐมภูมิ, ทติ/ตติยภูมิ)
- 2) ส่งเสริมป้องกัน
- 3) ควบคุมป้องกันโรค
- 4) คุ้มครองผู้บริโภค
- 5) พัฒนากำลังคน
- 6) พัฒนากฎหมาย
- 7) การเงินการคลัง

+ เพิ่ม

- 1) ประเด็นเน้นหนักกรม
- 2) ประเด็นเฉพาะพื้นที่ : CHCA ภาคอีสาน
- 3) ภารกิจพื้นฐาน
- 4) แผนอื่น ๆ

นโยบายปลดกระทรวงสาธารณสุข

แนวทางการบริหารงาน ปลัดกระทรวงสาธารณสุข

หลักการงาน 3 ส.

1. สำเร็จ
2. ความสุข
3. สร้างสิ่งดี

ด้วยองค์ประกอบ 3 I

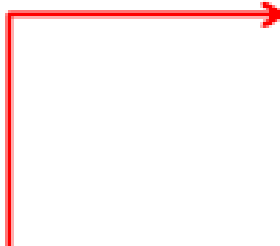
1. Information
2. Innovation
3. Integration

เป้าหมายหลัก :

ประชาชนสุขภาพดี
ลดอัตราป่วยและ
ลดอัตราตาย

ยึด 3 ยุทธศาสตร์เน้น

1. ส่งเสริมสุขภาพตามกลุ่มวัย
2. พัฒนาระบบบริการ
3. ระบบบริหารจัดการ



การส่งเสริมสุขภาพและป้องกันโรค

ควบคุมและป้องกันปัจจัยที่มีผลต่อสุขภาพ (determinants of health)



ส่งเสริมความรอมรู้ด้านสุขภาพเพื่อพุกัดกรรมสุขภาพที่เหมาะสม



ความรู้และสัทธิผู้บรโภคด้านสุขภาพ



ทิศทางการดำเนินงาน
กลุ่มการก้งด้านพัฒนาการสาธารณสุข
สุวรรณชัย วัฒนาอ้งเจริญชัย

15 ตุลาคม พ.ศ. 2558

กรอบแนวคิดแผนบูรณาการพัฒนาคอนตลอดช่วงชีวิต ปีงบประมาณ 2559

เป้าหมาย กระทรวง	ประชาชนทุกกลุ่มวัยได้รับการพัฒนาคุณภาพชีวิต				
	9. แผนบูรณาการพัฒนาคอนตลอดช่วงชีวิต (5 กลุ่มวัย)				
ตัวชี้วัด กระทรวง	<ol style="list-style-type: none"> 1. อัตราส่วนการตาย ไม่เกิน 15 ต่อการเกิดมีชีวิตแถมคน 3. เด็กวัยเรียนอายุ 5-14 ปี มีภาวะเริ่มอ้วนและอ้วน ไม่เกินร้อยละ 10 5. อัตราการคลอดในมารดาอายุ 15-19 ปี ไม่เกิน 50 ต่อ ประชากรหญิงอายุ 15-19 ปีทั้งหมด 7. อัตราป่วยรายใหม่จากโรคหลอดเลือดหัวใจลดลง 9. ผู้สูงอายุได้รับการคัดกรองปัญหาสุขภาพ ไม่น้อยกว่าร้อยละ 60 		<ol style="list-style-type: none"> 2. เด็ก 0-5 ปี พัฒนาการสมวัย ไม่น้อยกว่าร้อยละ 85 4. อัตราการเสียชีวิตจากการจมน้ำ ของเด็กอายุต่ำกว่า 15 ปี ไม่เกิน 6.5 ต่อ ประชากรเด็กอายุต่ำกว่า 15 ปี แยกคน 6. ความชุกของผู้บริโภคเครื่องดื่มแอลกอฮอล์ในประชากรอายุ 15-19 ปี (ไม่เพิ่มขึ้นจากผลการสำรวจปี 2557) 8. อัตราตายจากอุบัติเหตุทางถนนไม่เกิน 16 ต่อประชากร แยกคน 10. คนพิการเข้าถึงบริการด้านสุขภาพ ไม่น้อยกว่าร้อยละ 80 		
	แผนพัฒนาสุขภาพ กลุ่มสตรีตั้งครรภ์ และเด็กปฐมวัย	แผนพัฒนาสุขภาพ กลุ่มเด็กวัยเรียน	แผนพัฒนาสุขภาพกลุ่ม วัยรุ่น	แผนพัฒนาสุขภาพ กลุ่มวัยทำงาน	แผนพัฒนาสุขภาพ กลุ่มผู้สูงอายุและผู้พิการ
ผลการ ผลิต	<p style="text-align: center; color: #000080;">กรมอนามัย</p> <ol style="list-style-type: none"> 1. สร้างพ่อแม่คุณภาพและเด็กรุ่นใหม่แข็งแรงสมบูรณ์ดี 2. การตรวจคัดกรองความผิดปกติในเด็กแรกเกิด 	<p style="text-align: center; color: #000080;">กรมอนามัย/สส.</p> <ol style="list-style-type: none"> 1. เด็กวัยเรียนได้รับบริการสุขภาพพื้นฐาน 	<p style="text-align: center; color: #000080;">กรมสุขภาพจิต/ กรมอนามัย</p> <ol style="list-style-type: none"> 1. เด็กวัยรุ่น มีทักษะชีวิตและมีความเข้าใจทางด้านเพศศึกษา 	<p style="text-align: center; color: #000080;">กรมควบคุมโรค/ กรมอนามัย/กรม สส./ กรมสุขภาพจิต</p> <ol style="list-style-type: none"> 1. ประชาชนในวัยทำงานมีพฤติกรรมสุขภาพที่เหมาะสมและลดปัจจัยเสี่ยงต่อโรคไม่ติดต่อ และอุบัติเหตุ 	<p style="text-align: center; color: #000080;">กรมการแพทย์/กรมอนามัย/ กรมสุขภาพจิต/ กรมแพทย์แผนไทย</p> <ol style="list-style-type: none"> 1. ผู้สูงอายุได้รับการส่งเสริมสุขภาพ ทั้งทางร่างกายและจิตใจ
	<p style="text-align: center; color: #000080;">กรมสุขภาพจิต/ กรมอนามัย</p> <ol style="list-style-type: none"> 3. เด็กได้รับการตรวจพัฒนาการ และ ได้รับการดูแลที่เหมาะสม 	<p style="text-align: center; color: #000080;">กรมสุขภาพจิต</p> <ol style="list-style-type: none"> 2. เด็กวัยเรียนมีพัฒนาการทางสติปัญญาและอารมณ์ระดับมาตรฐาน 	<p style="text-align: center; color: #000080;">กรมควบคุมโรค</p> <ol style="list-style-type: none"> 2. จังหวัดมีการบังคับใช้กฎหมาย เพื่อควบคุมเครื่องดื่มแอลกอฮอล์ ทั้งในและรอบสถานศึกษา 	<p style="text-align: center; color: #000080;">กรมควบคุมโรค</p> <ol style="list-style-type: none"> 2 ประชาชนได้รับการประเมินและจัดการเพื่อลดโรคหัวใจและหลอดเลือด 	<p style="text-align: center; color: #000080;">กรมการแพทย์</p> <ol style="list-style-type: none"> 2. ผู้พิการได้รับการส่งเสริมให้เข้าถึงบริการสุขภาพ

ที่มา: ทิศทางการดำเนินงานกลุ่มภารกิจด้านพัฒนาการสาธารณสุข, รองปลัดกระทรวงสธ. (นพ.สุวรรณชัย วัฒนายิ่งเจริญชัย) 15 ตุลาคม พ.ศ. 2558

เป้าหมายบริการ : เด็กวัยเรียนไทยเติบโตสมวัย มีสติ รู้คิด มีทักษะชีวิตสามารถจัดการภาวะสุขภาพของตนเอง

KPI : 1. เด็กนักเรียนมีภาวะเริ่มอ้วนและอ้วนไม่เกินร้อยละ 10

2. อัตราการเสียชีวิตจากการจมน้ำของเด็กอายุต่ำกว่า 15 ปีไม่เกิน 6.5 ต่อประชากรเด็กอายุต่ำกว่า 15 ปีแสนคน

- ผลผลิต
1. เด็กได้รับการฝึกการป้องกันการจมน้ำ ^๓
 2. เด็กมีรูปร่างสมส่วน ^๒
 3. เด็กไทยมี IQ EQ ไม่ต่ำกว่ามาตรฐานสากล ^๑

ยุทธศาสตร์ที่ 1. การทำงานเชิงบูรณาการและแสวงหาภาคี
เครือข่าย และการจัดการสิ่งแวดล้อมที่
เอื้อต่อการมีสุขภาพที่ดี^๓

มาตรการที่ 1 การดำเนินงาน “ผู้ก่อการดี (Merit Maker)
ป้องกันการจมน้ำ”

มาตรการที่ 2 การสื่อสารประชาสัมพันธ์

มาตรการที่ 3 การเฝ้าระวังติดตามประเมินผล

ยุทธศาสตร์ที่ 2. การพัฒนาศักยภาพทุกระดับ^๒

มาตรการที่ 1 ดำเนินการในโรงเรียนส่งเสริมสุขภาพ
แบบบูรณาการ

มาตรการที่ 2 พัฒนาศักยภาพ Smart Kid Coacher
ผ่านแกนนำ DSH

ทุก รร. ที่มีปัญหา จัดกิจกรรม “ลดเวลาเรียน เพิ่มเวลารู้”
(Food For Fun & Enjoy Exercise) ทุกรร. ตลอดจนสร้าง
ประสบการณ์การเรียนรู้ เพื่อเชื่อมโยงกับประกอบอาชีพ

ยุทธศาสตร์ที่ 3. การสนับสนุนให้เกิดการตระหนัก รับรู้ ปฏิบัติได้ด้านพฤติกรรมสุขภาพ ^๑

มาตรการที่ 1 สื่อสารและสร้างความตระหนักจากสถานการณ์ระดับ IQ/ EQ ของเด็กไทย และปัจจัยที่เกี่ยวข้อง

มาตรการที่ 2 พัฒนาองค์ความรู้ที่เชื่อมโยงกับระบบเฝ้าระวังปัญหา IQ/ EQ

มาตรการที่ 3 สนับสนุนให้มีระบบการดูแลช่วยเหลือนักเรียนที่เชื่อมโยงกับระบบสาธารณสุข

ที่มา: ทิศทางการดำเนินงานกลุ่มภารกิจด้านพัฒนาการสาธารณสุข, รองปลัดกระทรวงสธ. (นพ.สุวรรณชัย วัฒนายิ่งเจริญชัย)

15 ตุลาคม พ.ศ. 2558

เป้าหมาย 59

1.พระราชดำริ

Malaria รร. ดชด.196 รร.

หนอนพยาธิ แผนพัฒนาเด็ก&เยาวชนในถิ่นทุรกันดาร 825 รร.+กีฬา 36 ชุมชน

ด้าน : IHR2005 23 แห่ง

จังหวัดชายแดน : IHR2005 & GHSA 10 จ.เป้าหมาย

2.เขตเศรษฐกิจพิเศษ (บูรณาการชาติ)

Twin cities จ.ชายแดนตามข้อกำหนด Twin cities ไม่น้อยกว่า 50 %

คลินิก Travel medicine 1 คลินิกต้นแบบ

One Health 10 จ.เป้าหมาย

ปฐมภูมิ ■ ศูนย์เด็กเล็ก & รร.อนุบาลปลอดโรค 30 %

วัยเรียน ■ จมน้ำ : ทีมก่อการดี (Merit Maker) อ.ละ 1 ทีม ใน พท.เสี่ยง
■ อาหาร&น้ำ : พัฒนาการตรวจจับ/เฝ้าระวังใน รร. สพฐ. 1,012 แห่ง

วัยรุ่น ■ ALC : ความชุกของผู้บริโภคเครื่องดื่มใน ปชก. 15-19 ปี ไม่นเกิน 13 %
■ ยาสูบ : อัตราการบริโภคยาสูบในวัยรุ่น (15-18 ปี) ไม่นเกิน 10 %
■ AIDs : 6 เครื่องข่ายที่ร่วมมือ (วัยรุ่น/เยาวชน/กลุ่มใช้ยาเสพติดชนิดฉีด)

วัยทำงาน ■ CVD & CKD : องค์การหัวใจดี 15 จ.
■ คลินิก NCD คุณภาพ : Pt รายใหม่ IHD ลดลง
: Pt DM&HT ควบคุมน้ำตาล/ความดัน ได้ดี

■ อุบัติเหตุ : ด้านชุมชนทุก อ.ใน พท.เสี่ยง/ทีมสอบสวนการบาดเจ็บ &Inj.ทางถนน

■ Env-Occ : เกษตรกรมีพฤติกรรมดีขึ้นไม่น้อยกว่า 70 %
: หน่วยบริการปฐมภูมิที่มีการจัดบริการอาชีพอนามัยให้แรงงานในชุมชน
เพิ่มขึ้น 10 %

เป้าหมาย 59

4. งานป้องกันควบคุมโรคติดต่อเรื้อรัง

TB : Success rate (New M+/new M/ Relapse/ EP ไม่ต่ำกว่า 85 %

Malaria : อำเภอไม่มีการแพร่เชื้อ

AIDs : อัตราป่วยลดลง

: ผู้ติดเชื้อ HIV ได้รับความรักษาด้วยยาต้านไวรัสเพิ่มขึ้นจากปีก่อนหน้า

5. การบริหารจัดการขยะและสวล. (บูรณาการชาติ)

36 จ. มีระบบการจัดการปัญหาสุขภาพจากมลพิษ สวล. 80%

ขยะ 8 จ. , หมอกควัน 9 จ.ภาคเหนือ, ฝุ่นหน้าพระลาน จ.สระบุรี

6 พัฒนากำลังคนด้านระบาด

พัฒนานักระบาดวิทยาระดับกลาง ไม่น้อยกว่า 50 คน

7. ขับเคลื่อน พรบ. โรคติดต่อ 58

ร่างอนุบัญญัติ 23 ฉบับ

คกก. โรคติดต่อจังหวัด

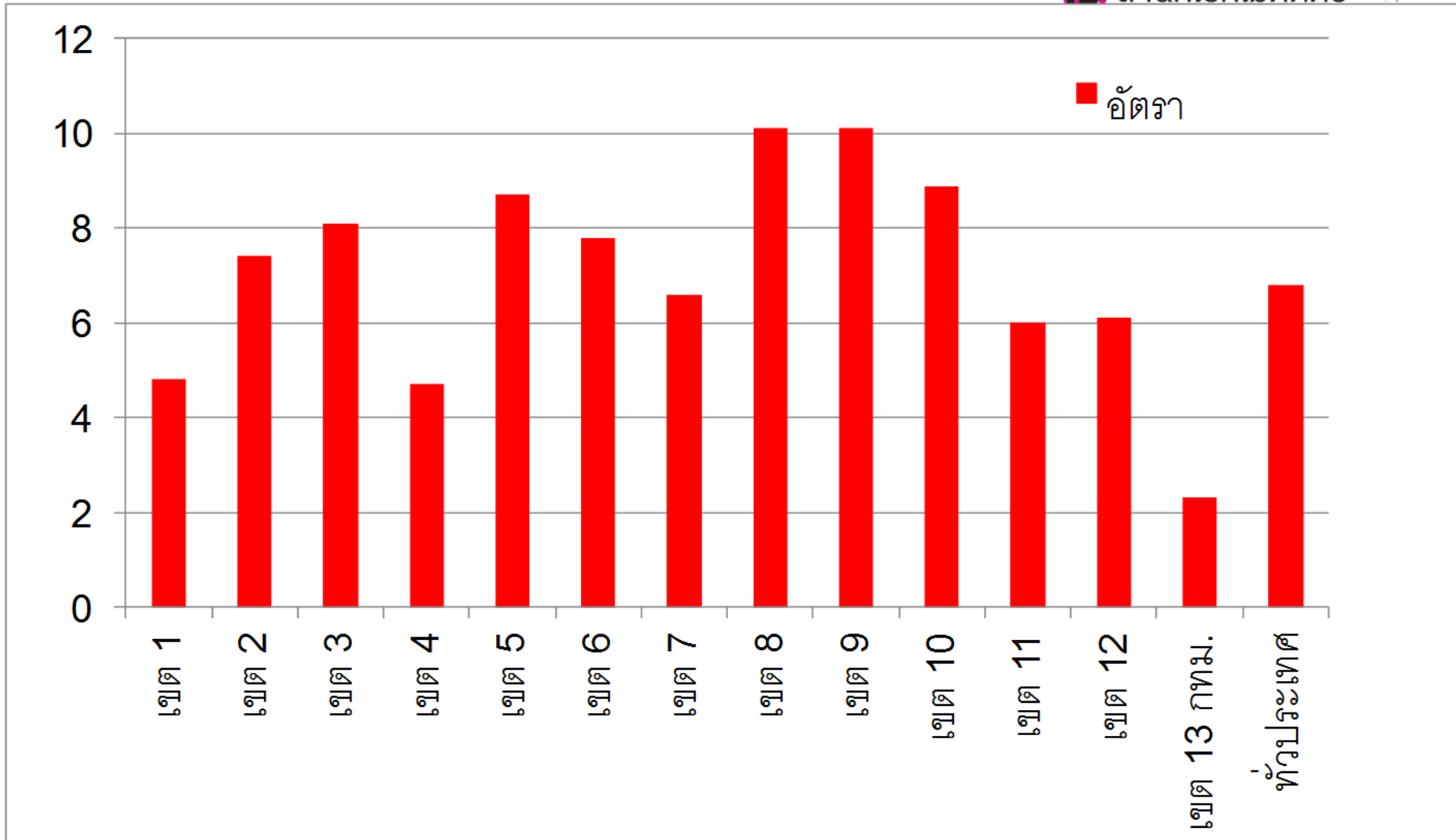
8. ยกระดับความมั่นคงและความเป็นเลิศด้านควบคุมโรคของประเทศ (บูรณาการชาติ)

EOC ทุกเขต/จ. สามารถควบคุมโรคติดต่ออันตรายไม่ให้เกิดแพร่ระบาดมากกว่า generation ที่ 2 ได้

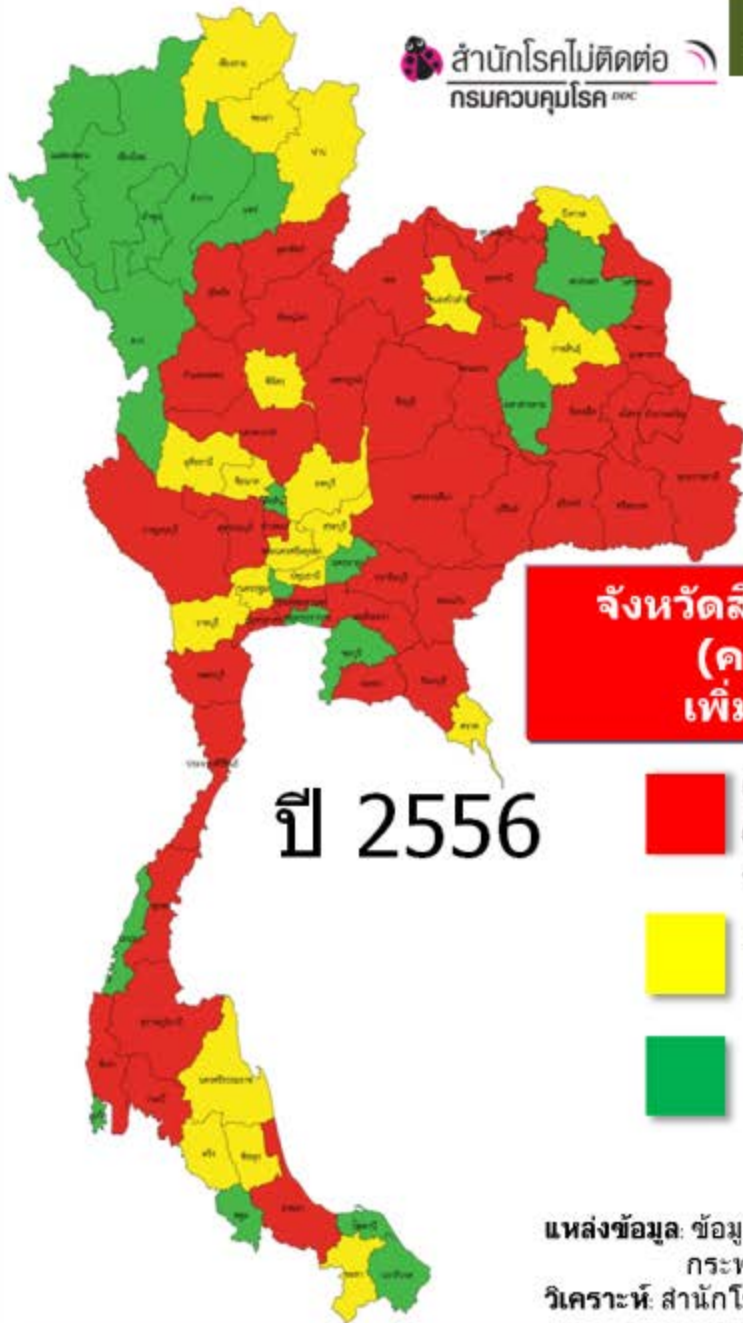
ระบบเฝ้าระวัง & ฐานข้อมูล 5 กลุ่มโรค 5 มิติ 12 จ.เป้าหมาย

อัตราการเสียชีวิตต่อประชากรเด็กแสนคน จากการจมน้ำของเด็ก (อายุ < 15 ปี) ปี พ.ศ. 2557 จำแนกตามเครือข่ายบริการสุขภาพ

 สำนักโรคไม่ติดต่อ 

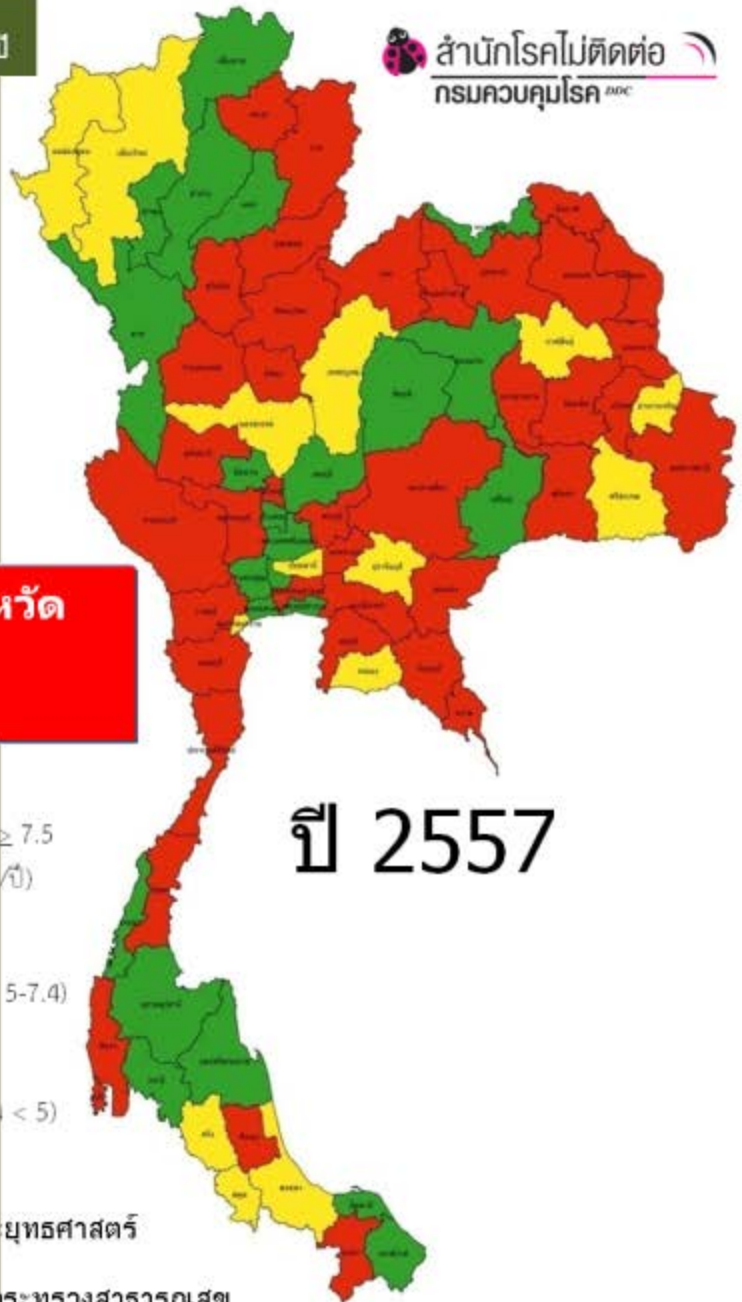


วิเคราะห์: สำนักโรคไม่ติดต่อ กรมควบคุมโรค



จังหวัดสีแดงลดไป 17 จังหวัด
(คงอยู่ 22 จังหวัด)
เพิ่มใหม่ 18 จังหวัด

-  **เสี่ยงมาก**
(อัตราการตายต่อประชากรเด็กแสนคน ≥ 7.5
หรือจำนวนการตายมากกว่า 20 คน/ปี)
-  **เสี่ยงปานกลาง**
(อัตราการตายต่อประชากรเด็กแสนคน 5-7.4)
-  **เสี่ยงน้อย**
(อัตราการตายต่อประชากรเด็กแสนคน < 5)



แหล่งข้อมูล: ข้อมูลรณบัตร สำนักนโยบายและยุทธศาสตร์
กระทรวงสาธารณสุข
วิเคราะห์: สำนักโรคไม่ติดต่อ กรมควบคุมโรค กระทรวงสาธารณสุข

พื้นที่เสี่ยงมาก (แดง) 40 จังหวัด (ฐานข้อมูลปี พ.ศ. 2557)

สระบุรี สิงห์บุรี นครนายก ตราด สระแก้ว ฉะเชิงเทรา ชลบุรี
จันทบุรี กาญจนบุรี ประจวบคีรีขันธ์ เพชรบุรี สุพรรณบุรี
ราชบุรี สุรินทร์ นครราชสีมา เลย หนองบัวลำภู บึงกาฬ
อุดรธานี มหาสารคาม ร้อยเอ็ด มุกดาหาร ยโสธร
อุบลราชธานี นครพนม สกลนคร พิจิตร อุทัยธานี
กำแพงเพชร อุดรดิตถ์ พิษณุโลก สุโขทัย น่าน พะเยา ชุมพร
ภูเก็ต พังงา ยะลา พัทลุง และกรุงเทพมหานคร



www.facebook.com/thaincd
www.thaincd.com

หมายเหตุ: ตัวอักษรสีแดงเป็นจังหวัดพื้นที่เสี่ยงมากทั้งปี 56 และ 57 = 22 จังหวัด

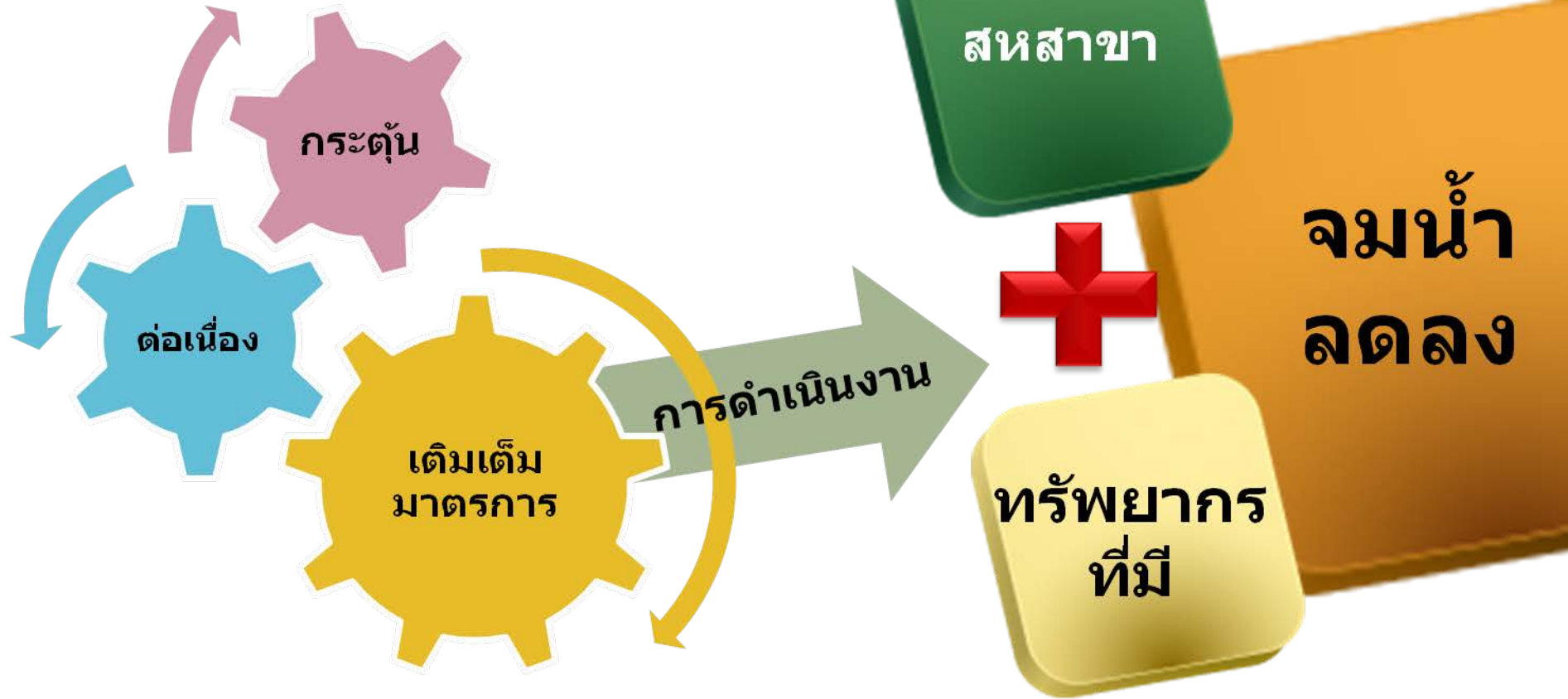
พื้นที่
เสี่ยงปานกลาง
(เหลือง)
15 จังหวัด
(ฐานข้อมูลปี พ.ศ. 2557)

ปทุมธานี ระยอง ปราจีนบุรี
สมุทรสงคราม กาฬสินธุ์
อำนาจเจริญ ศรีสะเกษ
นครสวรรค์ เพชรบูรณ์
เชียงใหม่ แม่ฮ่องสอน
สุราษฎร์ธานี สตูล ตรัง
และสงขลา

พื้นที่
เสียงน้อย
(เขี้ยว)
22 จังหวัด
(ฐานข้อมูลปี พ.ศ. 2557)

พระนครศรีอยุธยา
นนทบุรี อ่างทอง ลพบุรี
สมุทรปราการ สมุทรสาคร
นครปฐม บุรีรัมย์ ชัยภูมิ
หนองคาย ขอนแก่น
ชัยนาท ตาก ลำพูน แพร่
ลำปาง เชียงราย กระบี่
นครศรีธรรมราช ระนอง
ปัตตานี และนราธิวาส

ผู้ก่อการดี Merit Maker



เกณฑ์การประเมินผู้ก่อการดีดำเนินงานป้องกันการจมน้ำ (10 องค์ประกอบ)

องค์ประกอบผู้ก่อการดี	ตัวชี้วัด
1. นโยบาย*	<ul style="list-style-type: none"> ▪ แผนงาน/โครงการ ▪ ความต่อเนื่องในการดำเนินการ
2. การบริหารจัดการ*	<ul style="list-style-type: none"> ▪ การดำเนินงานในรูปแบบสหสาขา ▪ การร่วม sharing ทรัพยากรในพื้นที่
3. สถานการณ์และข้อมูล	<ul style="list-style-type: none"> ▪ มีการเก็บรวบรวมข้อมูล และการใช้ประโยชน์ข้อมูล ▪ <u>กรณีมี case เกิดขึ้น</u> มีการสอบสวนและดำเนินการแก้ไขปัญหา ▪ จำนวนเด็กที่เสียชีวิตจากการจมน้ำ
4. การจัดการแหล่งน้ำเสี่ยง	<ul style="list-style-type: none"> ▪ การสำรวจแหล่งน้ำเสี่ยง ▪ การจัดการสิ่งแวดล้อมบริเวณแหล่งน้ำเสี่ยง
5. การดำเนินการในศูนย์พัฒนาเด็กเล็ก	<ul style="list-style-type: none"> ▪ การสอน/ให้คำแนะนำครูพี่เลี้ยง ▪ การสอนให้เด็กรู้จักแหล่งน้ำเสี่ยง ▪ การจัดให้มีพื้นที่ที่ปลอดภัยสำหรับเด็กเล่น ▪ การจัดการสิ่งแวดล้อมภายในและภายนอกศูนย์ฯ

* ต้องมีในระดับเงินและทอง

ระดับเงิน = 10 องค์ประกอบ, ระดับทองแดง = 6 องค์ประกอบ

เกณฑ์การประเมินผู้ก่อการดีดำเนินงานป้องกันการจมน้ำ (10 องค์ประกอบ)

องค์ประกอบผู้ก่อการดี	ตัวชี้วัด
6. การให้ความรู้	<ul style="list-style-type: none"> การให้ความรู้เกี่ยวกับการป้องกันการจมน้ำในสถานบริการสาธารณสุขหรือในชุมชนหรือในโรงเรียน
7. การเรียนการสอนหลักสูตรว่ายน้ำเพื่อเอาชีวิตรอด	<ul style="list-style-type: none"> การสอนหลักสูตรว่ายน้ำเพื่อเอาชีวิตรอดเพื่อให้มีวิทยากรในพื้นที่ การสอนหลักสูตรว่ายน้ำเพื่อเอาชีวิตรอดแก่ประชาชน/เด็ก
8. การสอนฝึกปฏิบัติการช่วยฟื้นคืนชีพ (CPR)*	<ul style="list-style-type: none"> การสอนฝึกปฏิบัติการช่วยฟื้นคืนชีพ (CPR) ให้แก่คนในชุมชน/เด็ก
9. การสื่อสารประชาสัมพันธ์	<ul style="list-style-type: none"> กิจกรรมรณรงค์ป้องกันเด็กจมน้ำ การประชาสัมพันธ์ผ่านช่องทางต่างๆ
10. การศึกษาวิจัย หรือติดตามประเมินผล*	<ul style="list-style-type: none"> ผลการศึกษาวิจัย หรือผลการติดตามประเมินผลในมาตรการที่ดำเนินงานในพื้นที่

* ต้องมีในระดับเงินและทอง

ระดับเงิน = 10 องค์ประกอบ, ระดับทองแดง = 6 องค์ประกอบ

เกณฑ์การประเมินผู้ก่อการดีการดำเนินงานป้องกันการจมน้ำ (ระดับทองแดง)

องค์ประกอบผู้ก่อการดี	ตัวชี้วัด (ระดับทองแดง)
1. นโยบาย	-
2. การบริหารจัดการ	-
3. สถานการณ์และข้อมูล	มีสถานการณ์และข้อมูลเด็กจมน้ำในพื้นที่ย้อนหลัง 5 ปี (คุณภาพและปริมาณ)
4. การจัดการแหล่งน้ำเสี่ยง	มีการจัดการสิ่งแวดล้อมบริเวณแหล่งน้ำเสี่ยง จำนวนอย่างน้อย 3 แห่ง/อำเภอได้แก่ 1) สร้างรั้ว และ/หรือติดป้ายคำเตือน 2) จัดให้มีอุปกรณ์สำหรับช่วยคนตกน้ำ เช่น ไม้ เชือก ถังแกลลอนพลาสติกเปล่า
5. การดำเนินการในศูนย์พัฒนาเด็กเล็ก	ศูนย์พัฒนาเด็กเล็ก จำนวนอย่างน้อย 3 แห่ง/อำเภอ ดำเนินงานดังนี้ 1) สอน/ให้คำแนะนำแก่ครูที่เลี้ยง 2) จัดการสิ่งแวดล้อมภายในและภายนอกศูนย์ฯ
6. การให้ความรู้	สถานบริการสาธารณสุขหรือชุมชนหรือรร. จำนวนอย่างน้อย 3 แห่ง/อำเภอ มีการให้ความรู้เกี่ยวกับการป้องกันการจมน้ำให้แก่เด็ก/ประชาชน อย่างน้อยเดือนละ 1 ครั้ง
7. การเรียนการสอนหลักสูตรว่ายน้ำเพื่อเอาชีวิตรอด	มีการผลักดัน/สนับสนุน ให้เกิดการเรียนการสอนหลักสูตรว่ายน้ำเพื่อเอาชีวิตรอด โดย 1) ให้มีวิทยากรในพื้นที่ จำนวนไม่น้อยกว่า 5 คน/ปี/อำเภอ 2) ประชาชน/เด็กอายุ 6 - 14 ปี จำนวนไม่น้อยกว่า 100 คน/ปี/อำเภอ
8. การสอนฝึกปฏิบัติการช่วยฟื้นคืนชีพ (CPR)	-
9. การสื่อสารประชาสัมพันธ์	มีการสื่อสารประชาสัมพันธ์ เช่น ทวี วิทยุ สื่อสิ่งพิมพ์ หอกระจายข่าว จัดนิทรรศการ ฯลฯ จำนวนอย่างน้อย 3 ครั้ง/ปี/อำเภอ
10. การศึกษาวิจัย หรือติดตามประเมินผล	-



Bureau of Non-Communicable Diseases, Department of Disease Control, Ministry of Public Health, Thailand

สำนักโรคไม่ติดต่อ
กรมควบคุมโรค
กระทรวงสาธารณสุข

www.thaincd.com